

Rapport de mission de repérage des matériaux et produits contenant de l'amiante avant réalisation de travaux

R. 4412-97 modifié par le décret 2012-639 du 4 mai 2012
Norme NF X 46-020

15 SQUARE DE L'ABBAYE

77190 DAMMARIE LES LYS



A \ INFORMATIONS GENERALES

A.1 \ DESIGNATION DU BÂTIMENT

Nature du bâtiment :	LOGEMENTS COLLECTIFS	Adresse :	15 SQUARE DE L'ABBAYE 77190 DAMMARIÉ LES LYS
Cat. Du bâtiment :		Bâtiment :	
Etage :		Porte :	
Ref Cadastrale :	NC	Propriété de :	OPH77 10 AVENUE CHARLES PEGUY 77000 MELUN

A.2 \ DESIGNATION DU DONNEUR D'ORDRE

Nom :	OPH77	Documents remis :	
Adresse :	10 AVENUE CHARLES PEGUY 77000 MELUN	Moyens mis à disposition :	

A.3 \ EXECUTION DE LA MISSION

RAPPORT N° :	25LBD0003	Laboratoire d'Analyses :	ITGA
Repérage réalisé le :	26/03/2018	Adresse laboratoire :	3 RUE ARMAND HERPIN LACROIX - CS 46537 35065 RENNES CEDEX
Accompagnateur :		Numéro d'accréditation :	1-5967
Par :	Gaetan BEDEL	Organisme d'assurance professionnelle :	AXA France
N° certificat :	CPDI3869	Adresse assurance :	313 Terrasses de l'Arche 92727 NANTERRE CEDEX
Date d'obtention :	22/04/2016	N° de contrat d'assurance :	10063271004
Organisme certificateur :	I.CERT PARC EDONIA - BAT G - RUE DE LA TERRE VICTORIA - 35760 SAINT GREGOIRE	Date de validité :	31/12/2018

B \ CACHET DU DIAGNOSTIQUEUR

FAIT LE 04/04/2018

Cabinet : EXPERT HABITAT & INDUSTRIE INGENIERIE

Nom du responsable : **DEMOULIN Frédéric**

Nom du diagnostiqueur : **Gaetan BEDEL**



Rapport N° : 25LBD0003 26/03/2018

Version : 04/04/2018

2/41

C\ SOMMAIRE

Table des matières

A \ INFORMATIONS GENERALES	2
A.1 \ DESIGNATION DU BÂTIMENT	2
A.2 \ DESIGNATION DU DONNEUR D'ORDRE	2
A.3 \ EXECUTION DE LA MISSION.....	2
B \ CACHET DU DIAGNOSTIQUEUR	2
C \ SOMMAIRE	3
D \ CONCLUSIONS	4
E \ PROGRAMME DE REPERAGE	6
F \ CONDITIONS DE REALISATION DU REPERAGE	9
G \ RAPPORTS PRECEDENTS.....	9
H \ RESULTATS DETAILLES DU REPERAGE	10
ANNEXE 1 – PHOTOS DES ELEMENTS AMIANTES ET/OU NON AMIANTES.....	27
ANNEXE 3 – PROCES VERBAUX D'ANALYSES.....	36
ATTESTATION(S).....	39
CERTIFICAT DE COMPETENCES	40

D\ CONCLUSIONS

Dans le cadre de la mission décrite en tête de rapport, il a été repéré des matériaux et produits contenant de l'amiante

PIECE	ETAGE	ELEMENTS	DESCRIPTIF LABORATOIRE	REPERAGE	Echantillon	METHODE	ETAT	RESULTAT
Placard 1		Dalle de sol	Dalle dure cassante grise	Sols	25LBD0003P009	RESULTAT ANALYSE	DEGRADATION PARTIELLE	Fr1:Amiant e détecté (Chrysotile)
Placard 1		Dalle de sol	Colle bitumineuse noire non séparable + ragréage gris en faible quantité en vrac non séparable	Sols	25LBD0003P009	RESULTAT ANALYSE	DEGRADATION PARTIELLE	Fr2:Amiant e détecté (Chrysotile)
Séjour		Dalle de sol	Colle bitumineuse noire	Sols	25LBD0003P007	RESULTAT ANALYSE	DEGRADATION PARTIELLE	Fr2:Amiant e détecté (Chrysotile)
Cuisine		Dalle de sol	Colle polymère jaune non séparable + dalle dure cassante verte	Sols	25LBD0003P008	RESULTAT ANALYSE	DEGRADATION PARTIELLE	Fr2:Amiant e détecté (Chrysotile)
Cuisine		Dalle de sol	Colle bitumineuse noire non séparable + ragréage gris en faible quantité non séparable	Sols	25LBD0003P008	RESULTAT ANALYSE	DEGRADATION PARTIELLE	Fr3:Amiant e détecté (Chrysotile)
Salle de bains		Revêtement souple	Colle polymère jaune non séparable + colle bitumineuse noire non séparable	Sol	25LBD0003P010	RESULTAT ANALYSE	DEGRADATION PARTIELLE	Fr2:Amiant e détecté (Chrysotile)
Palier 2		Dalle de sol	Dalle dure cassante grise	Sols	25LBD0003P009	ZSO	DEGRADATION PARTIELLE	Fr1:Amiant e détecté (Chrysotile)

Rapport N° : 25LBD0003 26/03/2018

4/41

Version : 04/04/2018

PIECE	ETAGE	ELEMENTS	DESCRIPTIF LABORATOIRE	REPERAGE	Echantillon	METHODE	ETAT	RESULTAT
Palier 2		Dalle de sol	Colle bitumineuse noire non séparable + ragréage gris en faible quantité en vrac non séparable	Sols	25LBD0003P009	ZSO	DEGRADATION PARTIELLE	Fr2:Amiant e détecté (Chrysotile)
Placard 1		Dalle de sol	Dalle dure cassante grise	Sols	25LBD0003P009	ZSO	DEGRADATION PARTIELLE	Fr1:Amiant e détecté (Chrysotile)
Placard 1		Dalle de sol	Colle bitumineuse noire non séparable + ragréage gris en faible quantité en vrac non séparable	Sols	25LBD0003P009	ZSO	DEGRADATION PARTIELLE	Fr2:Amiant e détecté (Chrysotile)
Entrée		Dalle de sol	Colle bitumineuse noire	Sols	25LBD0003P007	ZSO	DEGRADATION PARTIELLE	Fr2:Amiant e détecté (Chrysotile)
Couloir		Dalle de sol	Colle bitumineuse noire	Sols	25LBD0003P007	ZSO	DEGRADATION PARTIELLE	Fr2:Amiant e détecté (Chrysotile)
Séjour		Dalle de sol	Colle bitumineuse noire	Sols	25LBD0003P007	ZSO	DEGRADATION PARTIELLE	Fr2:Amiant e détecté (Chrysotile)
Chambre 2		Dalle de sol	Colle bitumineuse noire	Sols	25LBD0003P007	ZSO	DEGRADATION PARTIELLE	Fr2:Amiant e détecté (Chrysotile)
Chambre 1		Dalle de sol	Colle bitumineuse noire	Sols	25LBD0003P007	ZSO	DEGRADATION PARTIELLE	Fr2:Amiant e détecté (Chrysotile)
WC		Dalle de sol	Colle polymère jaune non séparable + dalle dure cassante verte	Sols	25LBD0003P008	ZSO	DEGRADATION PARTIELLE	Fr2:Amiant e détecté (Chrysotile)

PIECE	ETAGE	ELEMENTS	DESCRIPTIF LABORATOIRE	REPERAGE	Echantillon	METHODE	ETAT	RESULTAT
WC		Dalle de sol	Colle bitumineuse noire non séparable + ragréage gris en faible quantité non séparable	Sols	25LBD0003P008	ZSO	DEGRADATION PARTIELLE	Fr3:Amiante détecté (Chrysotile)
Cuisine		Dalle de sol	Colle polymère jaune non séparable + dalle dure cassante verte	Sols	25LBD0003P008	ZSO	DEGRADATION PARTIELLE	Fr2:Amiante détecté (Chrysotile)
Cuisine		Dalle de sol	Colle bitumineuse noire non séparable + ragréage gris en faible quantité non séparable	Sols	25LBD0003P008	ZSO	DEGRADATION PARTIELLE	Fr3:Amiante détecté (Chrysotile)
Salle de bains		Revêtement souple	Colle polymère jaune non séparable + colle bitumineuse noire non séparable	Sol	25LBD0003P010	ZSO	DEGRADATION PARTIELLE	Fr2:Amiante détecté (Chrysotile)

ZSO : Zone de Similitude d'Ouvrage

Liste des locaux non visités concernés par les travaux et justification

PIECE	ETAGE	STATUT DE VISITE
NEANT		

Liste des éléments non inspectés et justification

PIECE	ETAGE	ELEMENTS	REPERAGE	RESULTAT
NEANT				

E \ PROGRAMME DE REPERAGE

PIECES CONCERNEES	PERIMETRE DU REPERAGE	REPERAGE	TRAVAUX	ELEMENTS	Echantillonnage	REMARQUES PARTICULIERES
	LOGEMENTS COLLECTIFS		Selon BT			

OFFICE PUBLIC DE L'HABITAT 77		PAGE N° 1
NOM ET ADRESSE DE L'EXPÉDITEUR OFFICE PUBLIC DE L'HABITAT 77 AGENCE DE VAL DE SEINE 10 Avenue Charles Péguy 77000 MELUN Tél : 01.64.14.11.11 Fax : 01.64.14.14.94 Siret : 27770001900015		BON DE TRAVAUX N° 2018 6850 EXPERT HABITAT INGENIERIE 21 RUE D'ALBERT 62450 AVESNES LES BAPAUME Téléphone 0321734144
Réf. fournisseur F / 5149 Marché n° 2017 4473 1 Provenance MELUN VAL DE SEINE Objet HONORAIRES	ÉMETTEUR PROT STEPHANE	
SERVICE V.SEINE Techniciens	LOCALISATION Programme 25 DAMMARIE LES LYS - ABBAYE Tranche 3 Ensemble A000 Escalier BD Étage 00 Logement 3 Module 25LBD0003 Retrait des clés CHEZ LE GARDIEN	
ADRESSE 15 SQUARE DE L'ABBAYE 77190 DAMMARIE LES LYS		

DÉLAI D'EXÉCUTION 15 JOURS **PÉRIODE DU** 22-03-2018 AU 05-04-2018

ARTICLE	DÉSIGNATION	QUANTITÉ	PRIX UNITAIRE H.T.	TOTAL H.T.
AM46	REPERAGE AMIANTE AVANT TVX - TVX D'ENTRETIEN OU REPARATIONS - ENTRE 11 ET GARDIEN MR BELLAL 06.66.40.91.62	1,00	5,00	5,00
AM75	ANALYSE EN LABORATOIRE - ANALYSE MET ANALYSE DE 51 A 200 PRELEVEMENTS ISSUS REPERAGE AMIANTE AVANT TRAVAUX "MURS-SOLS-PLAFONDS-FAIENCE ETC..."	14,00	48,00	672,00
TOTAL H.T.				677,00
H.T. ACTUALISE				
COEFFICIENT REGIONAL				
RABAIS				
TOTAL H.T.				
T.V.A. 20,00 %				135,40
TOTAL T.T.C.				812,40

AFFECTATION BUDGETAIRE			CODES STRUCTURE ET SCHEMA : TECHNI			MONTANT T.T.C.
CODE BUDGET	RUBRIQUE	INSTANCES	LIBELLÉ DU POSTE BUDGETAIRE			
1 HONAMIA	A760	VLS	SVLA	HONORAIRES DIAG AMIANTE		812,40

AFFECTATION ANALYTIQUE				MONTANT T.T.C.
CODE BUDGET	REFERENCES PATRIMOINE	REFERENCES OCCUPANT		
1 HONAMIA	25 3 A000 BD 25LBD0003	L 9924876		812,40

Voir en page 2 la suite du BON DE TRAVAUX N° 2018 6850

EXEMPLAIRE DE CONTRÔLE

ELEMENTS A SONDER OU A ANALYSER NON PRESENTS:

F \ CONDITIONS DE REALISATION DU REPERAGE

Le repérage amiante avant travaux, contient les informations sur la présence d'amiante dans les matériaux et produits du bâtiment afin d'informer les intervenants réalisant des activités ou interventions sur des matériaux et/ou équipements susceptibles de libérer des fibres d'amiante selon la liste citée dans le cadre E.

Il consiste à identifier et localiser, par inspections visuelles et investigations approfondies pouvant être destructives, l'ensemble des matériaux et produits contenant de l'amiante incorporés ou faisant indissociablement corps avec les locaux et les zones de l'immeuble objet des travaux.

Lorsque l'absence de marquages spécifiques ou de documents ne permet pas à l'opérateur de repérage d'attester de la présence ou de la non présence d'amiante dans les matériaux et produits, des prélèvements seront effectués afin de déterminer par analyse la présence ou non d'amiante.

Procédures de prélèvement :

Les prélèvements sur des matériaux ou produits susceptibles de contenir de l'amiante sont réalisés en vertu des dispositions du Code du Travail.

Le matériel de prélèvement est adapté à l'opération à réaliser afin de générer le minimum de poussières. Dans le cas où une émission de poussières est prévisible, le matériau ou produit est mouillé à l'eau à l'endroit du prélèvement (sauf risque électrique) et, si nécessaire, une protection est mise en place au sol ; de même, le point de prélèvement est stabilisé après l'opération (pulvérisation de vernis ou de laque, par exemple).

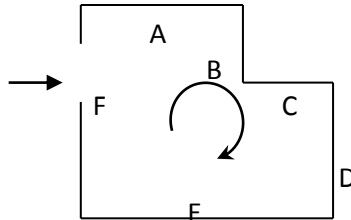
Pour chaque prélèvement, des outils propres et des gants à usage unique sont utilisés afin d'éliminer tout risque de contamination croisée. Dans tous les cas, les équipements de protection individuelle sont à usage unique.

L'accès à la zone à risque (sphère de 1 à 2 mètres autour du point de prélèvement) est interdit pendant l'opération. Si l'accompagnateur doit s'y tenir, il porte les mêmes équipements de protection individuelle que l'opérateur de repérage.

L'échantillon est immédiatement conditionné, après son prélèvement, dans un double emballage individuel étanche.

Les informations sur toutes les conditions existantes au moment du prélèvement susceptible d'influencer l'interprétation des résultats des analyses (environnement du matériau, contamination éventuelle, etc.) seront, le cas échéant, mentionnées dans la fiche d'identification et de cotation en annexe.

Sens du repérage pour évaluer un local :



G \ RAPPORTS PRECEDENTS

NEANT

H \ RESULTATS DETAILLES DU REPERAGE

LISTE DES LOCAUX / PARTIES D'IMMEUBLE VISITEES/NON VISITEES CONCERNEES PAR LES TRAVAUX ET JUSTIFICATION

PIECE	ETAGE	JUSTIFICATION	VISITE	TRAVAUX
Entrée			OUI	CONCERNEE
WC			OUI	CONCERNEE
Salle de bains			OUI	CONCERNEE
Cuisine			OUI	CONCERNEE
Couloir			OUI	CONCERNEE
Palier 2			OUI	CONCERNEE
Placard 1			OUI	CONCERNEE
Séjour			OUI	CONCERNEE
Chambre 2			OUI	CONCERNEE
Chambre 1			OUI	CONCERNEE

DESCRIPTION DES REVETEMENTS EN PLACE AU JOUR DE LA VISITE

PIECE	MUR1	MUR2	MUR3	MUR4	PLANCHER BAS	PLANCHER HAUT	PORTES	FENETRE1	FENETRE2
Entrée	Mâchefer	Béton			Dalle de sol	Enduit			
WC	Béton	Mâchefer			Dalle de sol	Enduit			
Salle de bains	Mâchefer	Béton			Sol souple	Enduit			
Cuisine	Béton	Mâchefer			Dalle de sol	Enduit			
Couloir	Mâchefer	Béton			Dalle de sol	Enduit			
Palier 2	Béton				Dalle de sol	Enduit			
Placard 1	Béton	Mâchefer			Dalle de sol	Enduit			
Séjour	Béton	Mâchefer			Dalle de sol	Enduit			
Chambre 2	Mâchefer	Béton			Dalle de sol	Enduit			
Chambre 1	Béton	Mâchefer			Dalle de sol	Enduit			

LA LISTE DES MATERIAUX OU PRODUITS CONTENANT DE L'AMIANTE, SUR ZONE DE SIMILITUDE D'OUVRAGE ET SUR JUGEMENT PERSONNEL

PIECE	ETAGE	ELEMENTS	DESCRIPTIF LABORATOIRE	Echantillon	REPERAGE	ETAT	RESULTAT	METHODE
Palier 2		Dalle de sol	Dalle dure cassante grise	25LBD0003P00 9	Sols	DEGRADATION PARTIELLE	Fr1:Amiant e détecté (Chrysotile)	ZSO

PIECE	ETAGE	ELEMENTS	DESCRIPTIF LABORATOIRE	Echantillon	REPERAGE	ETAT	RESULTAT	METHODE
Palier 2		Dalle de sol	Colle bitumineuse noire non séparable + ragréage gris en faible quantité en vrac non séparable	25LBD0003P009	Sols	DEGRADATION PARTIELLE	Fr2:Amiante détecté (Chrysotile)	ZSO
Placard 1		Dalle de sol	Dalle dure cassante grise	25LBD0003P009	Sols	DEGRADATION PARTIELLE	Fr1:Amiante détecté (Chrysotile)	ZSO
Placard 1		Dalle de sol	Colle bitumineuse noire non séparable + ragréage gris en faible quantité en vrac non séparable	25LBD0003P009	Sols	DEGRADATION PARTIELLE	Fr2:Amiante détecté (Chrysotile)	ZSO
Entrée		Dalle de sol	Colle bitumineuse noire	25LBD0003P007	Sols	DEGRADATION PARTIELLE	Fr2:Amiante détecté (Chrysotile)	ZSO
Couloir		Dalle de sol	Colle bitumineuse noire	25LBD0003P007	Sols	DEGRADATION PARTIELLE	Fr2:Amiante détecté (Chrysotile)	ZSO
Séjour		Dalle de sol	Colle bitumineuse noire	25LBD0003P007	Sols	DEGRADATION PARTIELLE	Fr2:Amiante détecté (Chrysotile)	ZSO
Chambre 2		Dalle de sol	Colle bitumineuse noire	25LBD0003P007	Sols	DEGRADATION PARTIELLE	Fr2:Amiante détecté (Chrysotile)	ZSO
Chambre 1		Dalle de sol	Colle bitumineuse noire	25LBD0003P007	Sols	DEGRADATION PARTIELLE	Fr2:Amiante détecté (Chrysotile)	ZSO
WC		Dalle de sol	Colle polymère jaune non séparable + dalle dure cassante verte	25LBD0003P008	Sols	DEGRADATION PARTIELLE	Fr2:Amiante détecté (Chrysotile)	ZSO

PIECE	ETAGE	ELEMENTS	DESCRIPTIF LABORATOIRE	Echantillon	REPERAGE	ETAT	RESULTAT	METHODE
WC		Dalle de sol	Colle bitumineuse noire non séparable + ragréage gris en faible quantité non séparable	25LBD0003P008	Sols	DEGRADATION PARTIELLE	Fr3:Amiante détecté (Chrysotile)	ZSO
Cuisine		Dalle de sol	Colle polymère jaune non séparable + dalle dure cassante verte	25LBD0003P008	Sols	DEGRADATION PARTIELLE	Fr2:Amiante détecté (Chrysotile)	ZSO
Cuisine		Dalle de sol	Colle bitumineuse noire non séparable + ragréage gris en faible quantité non séparable	25LBD0003P008	Sols	DEGRADATION PARTIELLE	Fr3:Amiante détecté (Chrysotile)	ZSO
Salle de bains		Revêtement souple	Colle polymère jaune non séparable + colle bitumineuse noire non séparable	25LBD0003P010	Sol	DEGRADATION PARTIELLE	Fr2:Amiante détecté (Chrysotile)	ZSO

ZSO : Zone de Similitude d'Ouvrage

LA LISTE DES MATERIAUX OU PRODUITS CONTENANT DE L'AMIANTE, APRES ANALYSE

PIECE	ETAGE	ELEMENTS	DESCRIPTIF LABORATOIRE	Echantillon	REPERAGE	ETAT	RESULTAT
Placard 1		Dalle de sol	Dalle dure cassante grise	25LBD0003P009	Sols	DEGRADATION PARTIELLE	Fr1:Amiante détecté (Chrysotile)
Placard 1		Dalle de sol	Colle bitumineuse noire non séparable + ragréage gris en faible quantité en vrac non séparable	25LBD0003P009	Sols	DEGRADATION PARTIELLE	Fr2:Amiante détecté (Chrysotile)
Séjour		Dalle de sol	Colle bitumineuse noire	25LBD0003P007	Sols	DEGRADATION PARTIELLE	Fr2:Amiante détecté (Chrysotile)

PIECE	ETAGE	ELEMENTS	DESCRIPTIF LABORATOIRE	Echantillon	REPERAGE	ETAT	RESULTAT
Cuisine		Dalle de sol	Colle polymère jaune non séparable + dalle dure cassante verte	25LBD0003P008	Sols	DEGRADATION PARTIELLE	Fr2:Amiante détecté (Chrysotile)
Cuisine		Dalle de sol	Colle bitumineuse noire non séparable + ragréage gris en faible quantité non séparable	25LBD0003P008	Sols	DEGRADATION PARTIELLE	Fr3:Amiante détecté (Chrysotile)
Salle de bains		Revêtement souple	Colle polymère jaune non séparable + colle bitumineuse noire non séparable	25LBD0003P010	Sol	DEGRADATION PARTIELLE	Fr2:Amiante détecté (Chrysotile)

ZSO : Zone de Similitude d'Ouvrage

LA LISTE DES MATERIAUX SUSCEPTIBLES DE CONTENIR DE L'AMIANTE, MAIS N'EN CONTENANT PAS.

PIECE	ETAGE	ELEMENTS	DESCRIPTIF LABORATOIRE	Echantillon	REPERAGE	ETAT	RESULTAT	METHODE
Salle de bains		Enduit / Peinture	Enduit plâtreux blanc en vrac non séparable + peintures multiples non séparable	25LBD0003P002	Mur A	DEGRADATION PARTIELLE	Amiante non détecté	RESULTAT ANALYSE
WC		Enduit / Peinture béton	Matériau gris en vrac non séparable + enduit plâtreux blanc en vrac non séparable + peintures multiples non séparable	25LBD0003P003	Plafonds	DEGRADATION PARTIELLE	Amiante non détecté	RESULTAT ANALYSE
Entrée		Enduit / Peinture béton	Enduit plâtreux blanc en vrac non séparable + toile fibreuse blanche en vrac non séparable + peintures multiples non séparable	25LBD0003P004	Mur C	DEGRADATION PARTIELLE	Amiante non détecté	RESULTAT ANALYSE

Rapport N° : 25LBD0003 26/03/2018

13/41

Version : 04/04/2018

PIECE	ETAGE	ELEMENTS	DESCRIPTIF LABORATOIRE	Echantillon	REPERAGE	ETAT	RESULTAT	METHODE
Séjour		Enduit / Peinture	Enduit plâtreux blanc en vrac non séparable + carton non séparable + peinture non séparable	25LBD0003P005	Mur C	DEGRADATION PARTIELLE	Amiante non détecté	RESULTAT ANALYSE
Chambre 1		Enduit / Peinture béton	Enduit plâtreux blanc en vrac non séparable + peinture non séparable	25LBD0003P006	Plafonds	DEGRADATION PARTIELLE	Amiante non détecté	RESULTAT ANALYSE
Séjour		Dalle de sol	Revêtement souple beige	25LBD0003P007	Sols	DEGRADATION PARTIELLE	Fr1:Amiante non détecté	RESULTAT ANALYSE
Cuisine		Dalle de sol	Revêtement souple beige	25LBD0003P008	Sols	DEGRADATION PARTIELLE	Fr1:Amiante non détecté	RESULTAT ANALYSE
Salle de bains		Revêtement souple	Revêtement souple beige + colle polymère jaune + revêtement souple beige	25LBD0003P010	Sol	DEGRADATION PARTIELLE	Fr1:Amiante non détecté	RESULTAT ANALYSE
Salle de bains		Faïence 1	Colle beige en faible quantité non séparable + carrelage	25LBD0003P011	Mur B	DEGRADATION PARTIELLE	Amiante non détecté	RESULTAT ANALYSE
Cuisine		Faïence 2	Colle beige + peinture non séparable + carrelage	25LBD0003P012	Mur D	DEGRADATION PARTIELLE	Amiante non détecté	RESULTAT ANALYSE
Cuisine		Enduit / Peinture béton	Enduit plâtreux blanc en vrac non séparable + peintures multiples non séparable	25LBD0003P001	Mur A	DEGRADATION PARTIELLE	Amiante non détecté	RESULTAT ANALYSE
WC		Enduit / Peinture béton	Matériau gris en vrac non séparable + enduit plâtreux blanc en vrac non séparable + peintures multiples non séparable	25LBD0003P003	Plafonds	DEGRADATION PARTIELLE	Amiante non détecté	ZSO

PIECE	ETAGE	ELEMENTS	DESCRIPTIF LABORATOIRE	Echantillon	REPERAGE	ETAT	RESULTAT	METHODE
Salle de bains		Enduit / Peinture béton	Matériau gris en vrac non séparable + enduit plâtreux blanc en vrac non séparable + peintures multiples non séparable	25LBD0003P003	Plafonds	DEGRADATION PARTIELLE	Amiante non détecté	ZSO
Cuisine		Enduit / Peinture béton	Matériau gris en vrac non séparable + enduit plâtreux blanc en vrac non séparable + peintures multiples non séparable	25LBD0003P003	Plafonds	DEGRADATION PARTIELLE	Amiante non détecté	ZSO
Entrée		Enduit / Peinture béton	Enduit plâtreux blanc en vrac non séparable + peinture non séparable	25LBD0003P006	Plafonds	DEGRADATION PARTIELLE	Amiante non détecté	ZSO
Couloir		Enduit / Peinture béton	Enduit plâtreux blanc en vrac non séparable + peinture non séparable	25LBD0003P006	Plafonds	DEGRADATION PARTIELLE	Amiante non détecté	ZSO
Palier 2		Enduit / Peinture béton	Enduit plâtreux blanc en vrac non séparable + peinture non séparable	25LBD0003P006	Plafonds	DEGRADATION PARTIELLE	Amiante non détecté	ZSO
Placard 1		Enduit / Peinture béton	Enduit plâtreux blanc en vrac non séparable + peinture non séparable	25LBD0003P006	Plafonds	DEGRADATION PARTIELLE	Amiante non détecté	ZSO
Séjour		Enduit / Peinture béton	Enduit plâtreux blanc en vrac non séparable + peinture non séparable	25LBD0003P006	Plafonds	DEGRADATION PARTIELLE	Amiante non détecté	ZSO
Chambre 2		Enduit / Peinture béton	Enduit plâtreux blanc en vrac non séparable + peinture non séparable	25LBD0003P006	Plafonds	DEGRADATION PARTIELLE	Amiante non détecté	ZSO

PIECE	ETAGE	ELEMENTS	DESCRIPTIF LABORATOIRE	Echantillon	REPERAGE	ETAT	RESULTAT	METHODE
Chambre 1		Enduit / Peinture béton	Enduit plâtreux blanc en vrac non séparable + peinture non séparable	25LBD0003P006	Plafonds	DEGRADATION PARTIELLE	Amiante non détecté	ZSO
Entrée		Dalle de sol	Revêtement souple beige	25LBD0003P007	Sols	DEGRADATION PARTIELLE	Fr1:Amiante non détecté	ZSO
Couloir		Dalle de sol	Revêtement souple beige	25LBD0003P007	Sols	DEGRADATION PARTIELLE	Fr1:Amiante non détecté	ZSO
Séjour		Dalle de sol	Revêtement souple beige	25LBD0003P007	Sols	DEGRADATION PARTIELLE	Fr1:Amiante non détecté	ZSO
Chambre 2		Dalle de sol	Revêtement souple beige	25LBD0003P007	Sols	DEGRADATION PARTIELLE	Fr1:Amiante non détecté	ZSO
Chambre 1		Dalle de sol	Revêtement souple beige	25LBD0003P007	Sols	DEGRADATION PARTIELLE	Fr1:Amiante non détecté	ZSO
WC		Dalle de sol	Revêtement souple beige	25LBD0003P008	Sols	DEGRADATION PARTIELLE	Fr1:Amiante non détecté	ZSO
Cuisine		Dalle de sol	Revêtement souple beige	25LBD0003P008	Sols	DEGRADATION PARTIELLE	Fr1:Amiante non détecté	ZSO
Salle de bains		Revêtement souple	Revêtement souple beige + colle polymère jaune + revêtement souple beige	25LBD0003P010	Sol	DEGRADATION PARTIELLE	Fr1:Amiante non détecté	ZSO
WC		Enduit / Peinture	Enduit plâtreux blanc en vrac non séparable + peintures multiples non séparable	25LBD0003P002	Mur C	DEGRADATION PARTIELLE	Amiante non détecté	ZSO
WC		Enduit / Peinture	Enduit plâtreux blanc en vrac non séparable + peintures multiples non séparable	25LBD0003P002	Mur D	DEGRADATION PARTIELLE	Amiante non détecté	ZSO

PIECE	ETAGE	ELEMENTS	DESCRIPTIF LABORATOIRE	Echantillon	REPERAGE	ETAT	RESULTAT	METHODE
Salle de bains		Enduit / Peinture	Enduit plâtreux blanc en vrac non séparable + peintures multiples non séparable	25LBD0003P002	Mur A	DEGRADATION PARTIELLE	Amiante non détecté	ZSO
Salle de bains		Enduit / Peinture	Enduit plâtreux blanc en vrac non séparable + peintures multiples non séparable	25LBD0003P002	Mur C	DEGRADATION PARTIELLE	Amiante non détecté	ZSO
Salle de bains		Enduit / Peinture	Enduit plâtreux blanc en vrac non séparable + peintures multiples non séparable	25LBD0003P002	Mur D	DEGRADATION PARTIELLE	Amiante non détecté	ZSO
Cuisine		Enduit / Peinture	Enduit plâtreux blanc en vrac non séparable + peintures multiples non séparable	25LBD0003P002	Mur D	DEGRADATION PARTIELLE	Amiante non détecté	ZSO
Entrée		Enduit / Peinture béton	Enduit plâtreux blanc en vrac non séparable + toile fibreuse blanche en vrac non séparable + peintures multiples non séparable	25LBD0003P004	Mur C	DEGRADATION PARTIELLE	Amiante non détecté	ZSO
Entrée		Enduit / Peinture béton	Enduit plâtreux blanc en vrac non séparable + toile fibreuse blanche en vrac non séparable + peintures multiples non séparable	25LBD0003P004	Mur D	DEGRADATION PARTIELLE	Amiante non détecté	ZSO

PIECE	ETAGE	ELEMENTS	DESCRIPTIF LABORATOIRE	Echantillon	REPERAGE	ETAT	RESULTAT	METHODE
Couloir		Enduit / Peinture béton	Enduit plâtreux blanc en vrac non séparable + toile fibreuse blanche en vrac non séparable + peintures multiples non séparable	25LBD0003P004	Mur B	DEGRADATION PARTIELLE	Amiante non détecté	ZSO
Couloir		Enduit / Peinture béton	Enduit plâtreux blanc en vrac non séparable + toile fibreuse blanche en vrac non séparable + peintures multiples non séparable	25LBD0003P004	Mur C	DEGRADATION PARTIELLE	Amiante non détecté	ZSO
Couloir		Enduit / Peinture béton	Enduit plâtreux blanc en vrac non séparable + toile fibreuse blanche en vrac non séparable + peintures multiples non séparable	25LBD0003P004	Mur D	DEGRADATION PARTIELLE	Amiante non détecté	ZSO
Palier 2		Enduit / Peinture béton	Enduit plâtreux blanc en vrac non séparable + toile fibreuse blanche en vrac non séparable + peintures multiples non séparable	25LBD0003P004	Mur A	DEGRADATION PARTIELLE	Amiante non détecté	ZSO

PIECE	ETAGE	ELEMENTS	DESCRIPTIF LABORATOIRE	Echantillon	REPERAGE	ETAT	RESULTAT	METHODE
Palier 2		Enduit / Peinture béton	Enduit plâtreux blanc en vrac non séparable + toile fibreuse blanche en vrac non séparable + peintures multiples non séparable	25LBD0003P004	Mur B	DEGRADATION PARTIELLE	Amiante non détecté	ZSO
Palier 2		Enduit / Peinture béton	Enduit plâtreux blanc en vrac non séparable + toile fibreuse blanche en vrac non séparable + peintures multiples non séparable	25LBD0003P004	Mur C	DEGRADATION PARTIELLE	Amiante non détecté	ZSO
Palier 2		Enduit / Peinture béton	Enduit plâtreux blanc en vrac non séparable + toile fibreuse blanche en vrac non séparable + peintures multiples non séparable	25LBD0003P004	Mur D	DEGRADATION PARTIELLE	Amiante non détecté	ZSO
Placard 1		Enduit / Peinture béton	Enduit plâtreux blanc en vrac non séparable + toile fibreuse blanche en vrac non séparable + peintures multiples non séparable	25LBD0003P004	Mur A	DEGRADATION PARTIELLE	Amiante non détecté	ZSO

PIECE	ETAGE	ELEMENTS	DESCRIPTIF LABORATOIRE	Echantillon	REPERAGE	ETAT	RESULTAT	METHODE
Placard 1		Enduit / Peinture béton	Enduit plâtreux blanc en vrac non séparable + toile fibreuse blanche en vrac non séparable + peintures multiples non séparable	25LBD0003P004	Mur C	DEGRADATION PARTIELLE	Amiante non détecté	ZSO
Séjour		Enduit / Peinture béton	Enduit plâtreux blanc en vrac non séparable + toile fibreuse blanche en vrac non séparable + peintures multiples non séparable	25LBD0003P004	Mur A	DEGRADATION PARTIELLE	Amiante non détecté	ZSO
Séjour		Enduit / Peinture béton	Enduit plâtreux blanc en vrac non séparable + toile fibreuse blanche en vrac non séparable + peintures multiples non séparable	25LBD0003P004	Mur B	DEGRADATION PARTIELLE	Amiante non détecté	ZSO
Séjour		Enduit / Peinture béton	Enduit plâtreux blanc en vrac non séparable + toile fibreuse blanche en vrac non séparable + peintures multiples non séparable	25LBD0003P004	Mur D	DEGRADATION PARTIELLE	Amiante non détecté	ZSO

PIECE	ETAGE	ELEMENTS	DESCRIPTIF LABORATOIRE	Echantillon	REPERAGE	ETAT	RESULTAT	METHODE
Chambre 2		Enduit / Peinture béton	Enduit plâtreux blanc en vrac non séparable + toile fibreuse blanche en vrac non séparable + peintures multiples non séparable	25LBD0003P004	Mur B	DEGRADATION PARTIELLE	Amiante non détecté	ZSO
Chambre 2		Enduit / Peinture béton	Enduit plâtreux blanc en vrac non séparable + toile fibreuse blanche en vrac non séparable + peintures multiples non séparable	25LBD0003P004	Mur C	DEGRADATION PARTIELLE	Amiante non détecté	ZSO
Chambre 2		Enduit / Peinture béton	Enduit plâtreux blanc en vrac non séparable + toile fibreuse blanche en vrac non séparable + peintures multiples non séparable	25LBD0003P004	Mur D	DEGRADATION PARTIELLE	Amiante non détecté	ZSO
Chambre 1		Enduit / Peinture béton	Enduit plâtreux blanc en vrac non séparable + toile fibreuse blanche en vrac non séparable + peintures multiples non séparable	25LBD0003P004	Mur A	DEGRADATION PARTIELLE	Amiante non détecté	ZSO

PIECE	ETAGE	ELEMENTS	DESCRIPTIF LABORATOIRE	Echantillon	REPERAGE	ETAT	RESULTAT	METHODE
Chambre 1		Enduit / Peinture béton	Enduit plâtreux blanc en vrac non séparable + toile fibreuse blanche en vrac non séparable + peintures multiples non séparable	25LBD0003P004	Mur B	DEGRADATION PARTIELLE	Amiante non détecté	ZSO
Chambre 1		Enduit / Peinture béton	Enduit plâtreux blanc en vrac non séparable + toile fibreuse blanche en vrac non séparable + peintures multiples non séparable	25LBD0003P004	Mur D	DEGRADATION PARTIELLE	Amiante non détecté	ZSO
Entrée		Enduit / Peinture	Enduit plâtreux blanc en vrac non séparable + carton non séparable + peinture non séparable	25LBD0003P005	Mur A	DEGRADATION PARTIELLE	Amiante non détecté	ZSO
Entrée		Enduit / Peinture	Enduit plâtreux blanc en vrac non séparable + carton non séparable + peinture non séparable	25LBD0003P005	Mur B	DEGRADATION PARTIELLE	Amiante non détecté	ZSO
Couloir		Enduit / Peinture	Enduit plâtreux blanc en vrac non séparable + carton non séparable + peinture non séparable	25LBD0003P005	Mur A	DEGRADATION PARTIELLE	Amiante non détecté	ZSO
Placard 1		Enduit / Peinture	Enduit plâtreux blanc en vrac non séparable + carton non séparable + peinture non séparable	25LBD0003P005	Mur B	DEGRADATION PARTIELLE	Amiante non détecté	ZSO

PIECE	ETAGE	ELEMENTS	DESCRIPTIF LABORATOIRE	Echantillon	REPERAGE	ETAT	RESULTAT	METHODE
Placard 1		Enduit / Peinture	Enduit plâtreux blanc en vrac non séparable + carton non séparable + peinture non séparable	25LBD0003P005	Mur D	DEGRADATION PARTIELLE	Amiante non détecté	ZSO
Séjour		Enduit / Peinture	Enduit plâtreux blanc en vrac non séparable + carton non séparable + peinture non séparable	25LBD0003P005	Mur C	DEGRADATION PARTIELLE	Amiante non détecté	ZSO
Chambre 2		Enduit / Peinture	Enduit plâtreux blanc en vrac non séparable + carton non séparable + peinture non séparable	25LBD0003P005	Mur A	DEGRADATION PARTIELLE	Amiante non détecté	ZSO
Chambre 1		Enduit / Peinture	Enduit plâtreux blanc en vrac non séparable + carton non séparable + peinture non séparable	25LBD0003P005	Mur C	DEGRADATION PARTIELLE	Amiante non détecté	ZSO
Salle de bains		Faïence 1	Colle beige en faible quantité non séparable + carrelage	25LBD0003P011	Mur B	DEGRADATION PARTIELLE	Amiante non détecté	ZSO
Cuisine		Faïence 2	Colle beige + peinture non séparable + carrelage	25LBD0003P012	Mur D	DEGRADATION PARTIELLE	Amiante non détecté	ZSO
WC		Enduit / Peinture béton	Enduit plâtreux blanc en vrac non séparable + peintures multiples non séparable	25LBD0003P001	Mur A	DEGRADATION PARTIELLE	Amiante non détecté	ZSO
WC		Enduit / Peinture béton	Enduit plâtreux blanc en vrac non séparable + peintures multiples non séparable	25LBD0003P001	Mur B	DEGRADATION PARTIELLE	Amiante non détecté	ZSO

PIECE	ETAGE	ELEMENTS	DESCRIPTIF LABORATOIRE	Echantillon	REPERAGE	ETAT	RESULTAT	METHODE
Salle de bains		Enduit / Peinture béton	Enduit plâtreux blanc en vrac non séparable + peintures multiples non séparable	25LBD0003P001	Mur B	DEGRADATION PARTIELLE	Amiante non détecté	ZSO
Cuisine		Enduit / Peinture béton	Enduit plâtreux blanc en vrac non séparable + peintures multiples non séparable	25LBD0003P001	Mur A	DEGRADATION PARTIELLE	Amiante non détecté	ZSO
Cuisine		Enduit / Peinture béton	Enduit plâtreux blanc en vrac non séparable + peintures multiples non séparable	25LBD0003P001	Mur B	DEGRADATION PARTIELLE	Amiante non détecté	ZSO
Cuisine		Enduit / Peinture béton	Enduit plâtreux blanc en vrac non séparable + peintures multiples non séparable	25LBD0003P001	Mur C	DEGRADATION PARTIELLE	Amiante non détecté	ZSO

ZSO : Zone de Similitude d'Ouvrage

ANNEXE 1 – PHOTOS DES ELEMENTS AMIANTES ET/OU NON AMIANTES

PRELEVEMENT : 25LBD0003P001			
NOM DU CLIENT	NUMERO DU DOSSIER		PIECE OU LOCAL
OPH77	25LBD0003 26/03/2018		Cuisine
ELEMENT	DESCRIPTIF DU LABORATOIRE	DATE DE PRELEVEMENT	NOM DE L'OPERATEUR
Enduit / Peinture béton	Enduit plâtreux blanc en vrac non séparable + peintures multiples non séparable	26/03/2018	BEDEL Gaetan
LOCALISATION		RESULTAT	
Mur A		Amiante non détecté	

EMPLACEMENT



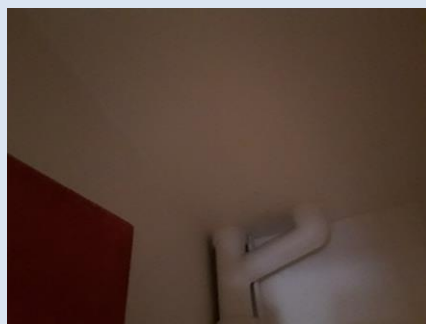
PRELEVEMENT : 25LBD0003P002			
NOM DU CLIENT	NUMERO DU DOSSIER		PIECE OU LOCAL
OPH77	25LBD0003 26/03/2018		Salle de bains
ELEMENT	DESCRIPTIF DU LABORATOIRE	DATE DE PRELEVEMENT	NOM DE L'OPERATEUR
Enduit / Peinture	Enduit plâtreux blanc en vrac non séparable + peintures multiples non séparable	26/03/2018	BEDEL Gaetan
LOCALISATION		RESULTAT	
Mur A		Amiante non détecté	

EMPLACEMENT



PRELEVEMENT : 25LBD0003P003			
NOM DU CLIENT	NUMERO DU DOSSIER		PIECE OU LOCAL
OPH77	25LBD0003 26/03/2018		WC
ELEMENT	DESCRIPTIF DU LABORATOIRE	DATE DE PRELEVEMENT	NOM DE L'OPERATEUR
Enduit / Peinture béton	Matériau gris en vrac non séparable + enduit plâtreux blanc en vrac non séparable + peintures multiples non séparable	26/03/2018	BEDEL Gaetan
LOCALISATION		RESULTAT	
Plafonds		Amiante non détecté	

EMPLACEMENT



PRELEVEMENT : 25LBD0003P004			
NOM DU CLIENT	NUMERO DU DOSSIER		PIECE OU LOCAL
OPH77	25LBD0003 26/03/2018		Entrée
ELEMENT	DESCRIPTIF DU LABORATOIRE	DATE DE PRELEVEMENT	NOM DE L'OPERATEUR
Enduit / Peinture béton	Enduit plâtreux blanc en vrac non séparable + toile fibreuse blanche en vrac non séparable + peintures multiples non séparable	26/03/2018	BEDEL Gaetan
LOCALISATION		RESULTAT	
Mur C		Amiante non détecté	

EMPLACEMENT



PRELEVEMENT : 25LBD0003P005			
NOM DU CLIENT	NUMERO DU DOSSIER	PIECE OU LOCAL	
OPH77	25LBD0003 26/03/2018	Séjour	
ELEMENT	DESCRIPTIF DU LABORATOIRE	DATE DE PRELEVEMENT	NOM DE L'OPERATEUR
Enduit / Peinture	Enduit plâtreux blanc en vrac non séparable + carton non séparable + peinture non séparable	26/03/2018	BEDEL Gaetan
LOCALISATION		RESULTAT	
Mur C		Amiante non détecté	

EMPLACEMENT



PRELEVEMENT : 25LBD0003P006			
NOM DU CLIENT	NUMERO DU DOSSIER	PIECE OU LOCAL	
OPH77	25LBD0003 26/03/2018	Chambre 1	
ELEMENT	DESCRIPTIF DU LABORATOIRE	DATE DE PRELEVEMENT	NOM DE L'OPERATEUR
Enduit / Peinture béton	Enduit plâtreux blanc en vrac non séparable + peinture non séparable	26/03/2018	BEDEL Gaetan
LOCALISATION		RESULTAT	
Plafonds		Amiante non détecté	

EMPLACEMENT



PRELEVEMENT : 25LBD0003P007			
NOM DU CLIENT	NUMERO DU DOSSIER		PIECE OU LOCAL
OPH77	25LBD0003 26/03/2018		Séjour
ELEMENT	DESCRIPTIF DU LABORATOIRE	DATE DE PRELEVEMENT	NOM DE L'OPERATEUR
Dalle de sol	Revêtement souple beige	26/03/2018	BEDEL Gaetan
LOCALISATION		RESULTAT	
Sols		Fr1:Amiante non détecté	

EMPLACEMENT



PRELEVEMENT : 25LBD0003P007			
NOM DU CLIENT	NUMERO DU DOSSIER		PIECE OU LOCAL
OPH77	25LBD0003 26/03/2018		Séjour
ELEMENT	DESCRIPTIF DU LABORATOIRE	DATE DE PRELEVEMENT	NOM DE L'OPERATEUR
Dalle de sol	Colle bitumineuse noire	26/03/2018	BEDEL Gaetan
LOCALISATION		RESULTAT	
Sols		Fr2:Amiante détecté (Chrysotile)	

EMPLACEMENT



PRELEVEMENT : 25LBD0003P008			
NOM DU CLIENT	NUMERO DU DOSSIER	PIECE OU LOCAL	
OPH77	25LBD0003 26/03/2018	Cuisine	
ELEMENT	DESCRIPTIF DU LABORATOIRE	DATE DE PRELEVEMENT	NOM DE L'OPERATEUR
Dalle de sol	Revêtement souple beige	26/03/2018	BEDEL Gaetan
LOCALISATION		RESULTAT	
Sols		Fr1:Amiante non détecté	

EMPLACEMENT



PRELEVEMENT : 25LBD0003P008			
NOM DU CLIENT	NUMERO DU DOSSIER	PIECE OU LOCAL	
OPH77	25LBD0003 26/03/2018	Cuisine	
ELEMENT	DESCRIPTIF DU LABORATOIRE	DATE DE PRELEVEMENT	NOM DE L'OPERATEUR
Dalle de sol	Colle polymère jaune non séparable + dalle dure cassante verte	26/03/2018	BEDEL Gaetan
LOCALISATION		RESULTAT	
Sols		Fr2:Amiante détecté (Chrysotile)	

EMPLACEMENT



PRELEVEMENT : 25LBD0003P008			
NOM DU CLIENT	NUMERO DU DOSSIER	PIECE OU LOCAL	
OPH77	25LBD0003 26/03/2018	Cuisine	
ELEMENT	DESCRIPTIF DU LABORATOIRE	DATE DE PRELEVEMENT	NOM DE L'OPERATEUR
Dalle de sol	Colle bitumineuse noire non séparable + ragréage gris en faible quantité non séparable	26/03/2018	BEDEL Gaetan
LOCALISATION		RESULTAT	
Sols		Fr3:Amiante détecté (Chrysotile)	

EMPLACEMENT



PRELEVEMENT : 25LBD0003P009			
NOM DU CLIENT	NUMERO DU DOSSIER	PIECE OU LOCAL	
OPH77	25LBD0003 26/03/2018	Placard 1	
ELEMENT	DESCRIPTIF DU LABORATOIRE	DATE DE PRELEVEMENT	NOM DE L'OPERATEUR
Dalle de sol	Dalle dure cassante grise	26/03/2018	BEDEL Gaetan
LOCALISATION		RESULTAT	
Sols		Fr1:Amiante détecté (Chrysotile)	

EMPLACEMENT



PRELEVEMENT : 25LBD0003P009			
NOM DU CLIENT	NUMERO DU DOSSIER	PIECE OU LOCAL	
OPH77	25LBD0003 26/03/2018	Placard 1	
ELEMENT	DESCRIPTIF DU LABORATOIRE	DATE DE PRELEVEMENT	NOM DE L'OPERATEUR
Dalle de sol	Colle bitumineuse noire non séparable + ragréage gris en faible quantité en vrac non séparable	26/03/2018	BEDEL Gaetan
LOCALISATION		RESULTAT	
Sols		Fr2:Amiante détecté (Chrysotile)	

EMPLACEMENT



PRELEVEMENT : 25LBD0003P010			
NOM DU CLIENT	NUMERO DU DOSSIER	PIECE OU LOCAL	
OPH77	25LBD0003 26/03/2018	Salle de bains	
ELEMENT	DESCRIPTIF DU LABORATOIRE	DATE DE PRELEVEMENT	NOM DE L'OPERATEUR
Revêtement souple	Revêtement souple beige + colle polymère jaune + revêtement souple beige	26/03/2018	BEDEL Gaetan
LOCALISATION		RESULTAT	
Sol		Fr1:Amiante non détecté	

EMPLACEMENT



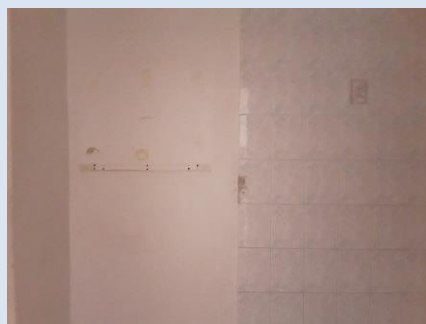
PRELEVEMENT : 25LBD0003P010			
NOM DU CLIENT	NUMERO DU DOSSIER	PIECE OU LOCAL	
OPH77	25LBD0003 26/03/2018	Salle de bains	
ELEMENT	DESCRIPTIF DU LABORATOIRE	DATE DE PRELEVEMENT	NOM DE L'OPERATEUR
Revêtement souple	Colle polymère jaune non séparable + colle bitumineuse noire non séparable	26/03/2018	BEDEL Gaetan
LOCALISATION		RESULTAT	
Sol		Fr2:Amiante détecté (Chrysotile)	

EMPLACEMENT



PRELEVEMENT : 25LBD0003P011			
NOM DU CLIENT	NUMERO DU DOSSIER	PIECE OU LOCAL	
OPH77	25LBD0003 26/03/2018	Salle de bains	
ELEMENT	DESCRIPTIF DU LABORATOIRE	DATE DE PRELEVEMENT	NOM DE L'OPERATEUR
Faïence 1	Colle beige en faible quantité non séparable + carrelage	26/03/2018	BEDEL Gaetan
LOCALISATION		RESULTAT	
Mur B		Amiante non détecté	

EMPLACEMENT



PRELEVEMENT : 25LBD0003P012			
NOM DU CLIENT	NUMERO DU DOSSIER	PIECE OU LOCAL	
OPH77	25LBD0003 26/03/2018	Cuisine	
ELEMENT	DESCRIPTIF DU LABORATOIRE	DATE DE PRELEVEMENT	NOM DE L'OPERATEUR
Faïence 2	Colle beige + peinture non séparable + carrelage	26/03/2018	BEDEL Gaetan
LOCALISATION		RESULTAT	
Mur D		Amiante non détecté	

EMPLACEMENT



ANNEXE 3 – PROCES VERBAUX D'ANALYSES



Parc d'affaires Espace Performances Bât K
35760 SAINT-GREGOIRE
Tel : 02.99.35.41.41
Fax : 02.23.22.52.27
www.itga.fr

Accréditation n° 1-5970



Liste des sites et portées
disponibles sur www.cofrac.fr

L'accréditation du COFRAC atteste de la compétence des laboratoires pour les seuls essais couverts par l'accréditation qui sont identifiés par le symbole :

RAPPORT SYNTHÉTIQUE D'ANALYSE NUMÉRO IT0718-34874 EN DATE DU 03/04/2018 RECHERCHE ET IDENTIFICATION D'AMIANTE SUR PRELEVEMENT(S) DE MATERIAU(X)

Ce rapport ne concerne que les échantillons soumis à l'analyse.

Client : EXPERT HABITAT & INDUSTRIE INGENIERIE- AGENCE IDF (COMPTE MATERIAUX) 2 rue Traversière 78580 LES ALLUETS LE ROI	Ref. Commande ITGA : IT0718-34874 Ref. Commande Client : 25LBD0003-01
---	--

Prélèvement(s) : Reçu au laboratoire le : 28/03/2018

Préparation(s) : Effectuée de façon à être représentative de l'échantillon

- Pour une analyse au Microscope Optique à Lumière Polarisée (MOLP) : pas de traitement thermique ou mécanique
- ou
- Pour une analyse au Microscope Electronique à Transmission Analytique (META) : broyage mécanique, récupération de poussières sur grille de microscope électronique (méthode interne IT 085 ou IT 286)

Technique Analytique(s) : Microscopie Optique à Lumière Polarisée (méthode guide HSG 248 - appendice 2)

- ou
- Microscopie Electronique à Transmission Analytique (parties pertinentes de la norme NF X 43-050)

Résultat(s) :

Fraction analysée	Technique analytique	Nb de préparations	Date d'analyse	Résultat / Type d'amiante
Ref dossier client : 25LBD0003-01 - 15 SQUARE DE L'ABBAYE 77190 DAMMARRIE LES LYS Ref échantillon client : 25LBD0003P001 / LOGEMENTS COLLECTIFS - - - / Cuisine Mur A Enduit Peinture béton				Ref échantillon ITGA : IT141803-57577 Description ITGA : Enduit plâtreux blanc en vrac / Peintures multiples
Enduit plâtreux blanc en vrac non séparable + peintures multiples non séparable	META	2	03/04/2018	Amiante non détecté / -
Ref dossier client : 25LBD0003-01 - 15 SQUARE DE L'ABBAYE 77190 DAMMARRIE LES LYS Ref échantillon client : 25LBD0003P002 / LOGEMENTS COLLECTIFS - - - / Salle de bains Mur A Enduit Peinture				Ref échantillon ITGA : IT141803-57578 Description ITGA : Enduit plâtreux blanc en vrac / Peintures multiples
Enduit plâtreux blanc en vrac non séparable + peintures multiples non séparable	META	1	03/04/2018	Amiante non détecté / -

Validé par : Christophe LE BOURHIS - Analyste

La reproduction de ce rapport n'est autorisée que sous sa forme intégrale ; ce rapport ne doit pas être reproduit partiellement sans l'approbation du laboratoire.

Sauf demande particulière et écrite du client, les échantillons sont conservés pendant 6 mois et les rapports pendant 2 ans.

DTA 164-01 rev 03

Page 1/3

RAPPORT SYNTHÉTIQUE D'ANALYSE NUMÉRO IT0718-34874 EN DATE DU 03/04/2018
RECHERCHE ET IDENTIFICATION D'AMIANTE SUR PRELEVEMENT(S) DE MATERIAU(X)

Fraction analysée	Technique analytique	Nb de préparations	Date d'analyse	Résultat / Type d'amiante
Ref dossier client : 25LBD0003-01 - 15 SQUARE DE L'ABBAYE 77190 DAMMARRIE LES LYS Ref échantillon client : 25LBD0003P003 / LOGEMENTS COLLECTIFS - - - / WC Plafonds Enduit Peinture béton				Ref échantillon ITGA : IT141803-57579 Description ITGA : Matériau gris en vrac / Enduit plâtreux blanc en vrac / Peintures multiples
▶ Matériau gris en vrac non séparable + enduit plâtreux blanc en vrac non séparable + peintures multiples non séparable	META	1	03/04/2018	Amiante non détecté / -
Ref dossier client : 25LBD0003-01 - 15 SQUARE DE L'ABBAYE 77190 DAMMARRIE LES LYS Ref échantillon client : 25LBD0003P004 / LOGEMENTS COLLECTIFS - - - / Entrée Mur C Enduit Peinture béton				Ref échantillon ITGA : IT141803-57580 Description ITGA : Enduit plâtreux blanc en vrac / Toile fibreuse blanche en vrac / Peintures multiples
▶ Enduit plâtreux blanc en vrac non séparable + toile fibreuse blanche en vrac non séparable + peintures multiples non séparable	META	1	03/04/2018	Amiante non détecté / -
Ref dossier client : 25LBD0003-01 - 15 SQUARE DE L'ABBAYE 77190 DAMMARRIE LES LYS Ref échantillon client : 25LBD0003P005 / LOGEMENTS COLLECTIFS - - - / Séjour Mur C Enduit Peinture				Ref échantillon ITGA : IT141803-57581 Description ITGA : Enduit plâtreux blanc en vrac / Carton / Peinture
▶ Enduit plâtreux blanc en vrac non séparable + carton non séparable + peinture non séparable	META	1	03/04/2018	Amiante non détecté / -
Ref dossier client : 25LBD0003-01 - 15 SQUARE DE L'ABBAYE 77190 DAMMARRIE LES LYS Ref échantillon client : 25LBD0003P006 / LOGEMENTS COLLECTIFS - - - / Chambre 1 Plafonds Enduit Peinture béton				Ref échantillon ITGA : IT141803-57582 Description ITGA : Enduit plâtreux blanc en vrac / Peinture
▶ Enduit plâtreux blanc en vrac non séparable + peinture non séparable	META	1	03/04/2018	Amiante non détecté / -
Ref dossier client : 25LBD0003-01 - 15 SQUARE DE L'ABBAYE 77190 DAMMARRIE LES LYS Ref échantillon client : 25LBD0003P007 / LOGEMENTS COLLECTIFS - - - / Séjour Sols Dalle de sol				Ref échantillon ITGA : IT141803-57583 Description ITGA : Revêtement souple beige / Colle bitumineuse noire
▶ Revêtement souple beige	META	1	03/04/2018	Amiante non détecté / -
▶ Colle bitumineuse noire	MOLP	1	31/03/2018	Présence de fibres d'amiante / Chrysotile
Ref dossier client : 25LBD0003-01 - 15 SQUARE DE L'ABBAYE 77190 DAMMARRIE LES LYS Ref échantillon client : 25LBD0003P008 / LOGEMENTS COLLECTIFS - - - / Cuisine Sols Dalle de sol				Ref échantillon ITGA : IT141803-57584 Description ITGA : Revêtement souple beige / Colle polymère jaune / Dalle dure cassante verte / Colle bitumineuse noire / Ragréage gris en faible quantité
▶ Revêtement souple beige	META	1	31/03/2018	Amiante non détecté / -
▶ Colle polymère jaune non séparable + dalle dure cassante verte	META	1	03/04/2018	Présence de fibres d'amiante / Chrysotile
▶ Colle bitumineuse noire non séparable + ragréage gris en faible quantité non séparable	MOLP	1	31/03/2018	Présence de fibres d'amiante / Chrysotile

La reproduction de ce rapport n'est autorisée que sous sa forme intégrale : ce rapport ne doit pas être reproduit partiellement sans l'approbation du laboratoire.

Sauf demande particulière et écrite du client, les échantillons sont conservés pendant 6 mois et les rapports pendant 2 ans.

DTA 164-01 rev 03

Page 2/3

RAPPORT SYNTHÉTIQUE D'ANALYSE NUMÉRO IT0718-34874 EN DATE DU 03/04/2018
RECHERCHE ET IDENTIFICATION D'AMIANTE SUR PRELEVEMENT(S) DE MATERIAU(X)

Fraction analysée	Technique analytique	Nb de préparations	Date d'analyse	Résultat / Type d'amiante
Réf dossier client : 25LBD0003-01 - 15 SQUARE DE L'ABBAYE 77190 DAMMARRIE LES LYS Réf échantillon client : 25LBD0003P009 / LOGEMENTS COLLECTIFS - - - / Placard 1 Sols Dalle de sol				Réf échantillon ITGA : IT141803-57585 Description ITGA : Dalle dure cassante grise / Colle bitumineuse noire / Ragréage gris en faible quantité en vrac
▸ Dalle dure cassante grise	META	1	03/04/2018	Présence de fibres d'amiante / Chrysotile
▸ Colle bitumineuse noire non séparable + ragréage gris en faible quantité en vrac non séparable	MOLP	1	31/03/2018	Présence de fibres d'amiante / Chrysotile
Réf dossier client : 25LBD0003-01 - 15 SQUARE DE L'ABBAYE 77190 DAMMARRIE LES LYS Réf échantillon client : 25LBD0003P010 / LOGEMENTS COLLECTIFS - - - / Salle de bains Sol Revêtement souple				Réf échantillon ITGA : IT141803-57586 Description ITGA : Revêtement souple beige / Colle polymère jaune / Revêtement souple beige / Colle polymère jaune / Colle bitumineuse noire
▸ Revêtement souple beige + colle polymère jaune + revêtement souple beige	META	1	03/04/2018	Amiante non détecté / -
▸ Colle polymère jaune non séparable + colle bitumineuse noire non séparable	MOLP	1	31/03/2018	Présence de fibres d'amiante / Chrysotile
Réf dossier client : 25LBD0003-01 - 15 SQUARE DE L'ABBAYE 77190 DAMMARRIE LES LYS Réf échantillon client : 25LBD0003P011 / LOGEMENTS COLLECTIFS - - - / Salle de bains Mur B Faïence 1				Réf échantillon ITGA : IT141803-57587 Description ITGA : Colle beige en faible quantité / Carrelage
▸ Colle beige en faible quantité non séparable + carrelage	META	1	03/04/2018	Amiante non détecté / -
Réf dossier client : 25LBD0003-01 - 15 SQUARE DE L'ABBAYE 77190 DAMMARRIE LES LYS Réf échantillon client : 25LBD0003P012 / LOGEMENTS COLLECTIFS - - - / Cuisine Mur D Faïence 2				Réf échantillon ITGA : IT141803-57588 Description ITGA : Colle beige / Peinture / Carrelage
▸ Colle beige + peinture non séparable + carrelage	META	1	03/04/2018	Amiante non détecté / -

La reproduction de ce rapport n'est autorisée que sous sa forme intégrale : ce rapport ne doit pas être reproduit partiellement sans l'approbation du laboratoire.

Sauf demande particulière et écrite du client, les échantillons sont conservés pendant 6 mois et les rapports pendant 2 ans.

DTA 164-01 rev 03

Page 3/3

ATTESTATION(S)



réinventons / notre métier



Votre attestation Responsabilité Civile

AXA France IARD atteste que :

EXPERT HABITAT ET INDUSTRIE INGENIERIE
21 ROUTE D'ALBERT
62450 AVESNES LES BAPAUME

Est titulaire du contrat d'assurance n° 10063271004 ayant pris effet le 01/03/2018.

Ce contrat garantit les conséquences pécuniaires de la Responsabilité civile pouvant lui incomber du fait de l'exercice des activités suivantes :

DIAGNOSTICS TECHNIQUES IMMOBILIERS OBLIGATOIRES, REALISES DANS LE CADRE DE LA CONSTITUTION DU DOSSIER TECHNIQUE IMMOBILIER ET/ OU AUTRES MISSIONS REALISEES EN DEHORS DU DOSSIER TECHNIQUE, TELS QUE FIGURANT DANS LA LISTE LIMITATIVE CI-DESSOUS :

- ETAT MENTIONNANT LA PRESENCE OU L'ABSENCE DE MATERIAUX CONTENANT DE L'AMIANTE
- DIAGNOSTIC TECHNIQUE AMIANTE
- DIAGNOSTIC AMIANTE PARTIES PRIMITIVES
- CONTROLE PERIODIQUE (AMIANTE)
- CONTROLE VISUEL APRES TRAVAUX (PLOMB - AMIANTE)
- REPERAGE AMIANTE AVANT/ APRES TRAVAUX ET DEMOLITION
- REPERAGE AMIANTE ET D'HAP SUR SURFACE BITUMEE ET ENROBES
- DIAGNOSTIC PLOMB DANS L'EAU
- CONSTAT DES RISQUES D'EXPOSITION AU PLOMB (CREP)
- DIAGNOSTIC DE RISQUE D'INTOXICATION AU PLOMB DANS LES PEINTURES (DRIPP)
- RECHERCHE DE PLOMB AVANT TRAVAUX / DEMOLITION
- ETAT RELATIF A LA PRESENCE DE TERMITES
- ETAT PARASITAIRE (MERULES, VRILLETES, LYCTUS)
- INFORMATION SUR LA PRESENCE DE RISQUE DE MERULE (LOI ALUR)
- MESURAGE LOI CARREZ ET LOI BOUTIN
- CALCULS DES MILLIEMES - TANTIEMES DE COPROPRIETE ET REALISATION DE PLANS ASSOCIES SELON LES TEXTES SUIVANTS : LOI 65-557 DU 10 JUILLET 1965, DECRET 67-223 DU 17 MARS 1967, DECRET 2004-479 du 27 mai 2004 ET SUIVANTS FIXANT LE STATUT DE LA COPROPRIETE DES IMMEUBLES BATIS.
- ETAT DE L'INSTALLATION INTERIEURE DE GAZ
- ETAT DES RISQUES NATURELS, MINIERES ET TECHNOLOGIQUES (ENRNM)
- DIAGNOSTIC DE PERFORMANCE ENERGETIQUE
- DPE INDIVIDUEL POUR MAISONS INDIVIDUELLES, APPARTEMENTS ET LOTS TERTIAIRES AFFECTES A DES IMMEUBLES A USAGE PRINCIPAL D'HABITATION, AINSI QUE LES ATTESTATIONS DE PRISE EN COMPTE DE LA REGLEMENTATION THERMIQUE.
- ETAT DE L'INSTALLATION INTERIEURE D'ELECTRICITE.
- ETUDE REGLEMENTATION THERMIQUE 2005 ET 2012.
- DOCUMENT ETABLI A L'ISSUE DU CONTROLE DES INSTALLATIONS D'ASSAINISSEMENT NON COLLECTIF
- DIAGNOSTIC ASSAINISSEMENT AUTONOME ET COLLECTIF
- ETAT DES LIEUX LOCATIFS
- DIAGNOSTIC DE SECURITE PISCINE
- CERTIFICAT DE DECENCE ET CERTIFICAT DE TRAVAUX DE REHABILITATION
- DIAGNOSTIC POUR OBTENTION DE PRET A TAUX ZERO
- INFILTROMETRIE- MESURES DE PERMEABILITE DU BATIMENT ET DES RESEAUX AERAIQUES
- THERMOGRAPHIE INFRAROUGE
- DIAGNOSTIC RADON : UNIQUEMENT POUR MAISONS INDIVIDUELLES ET IMMEUBLES D'HABITATION, A L'EXCLUSION DES ERP.
- DIAGNOSTIC DANS LE CADRE DE LA LOI SRU AVANT MISE EN COPROPRIETE
- DIAGNOSTIC DECHETS DE CHANTIER - ARTICLES R 111-43 A R 111-49 DU CODE DE LA CONSTRUCTION ET DE L'HABITATION
- DOCUMENT UNIQUE D'EVALUATION DES RISQUES COPROPRIETE - Articles L 230 2, III, R 230-1 DU CODE DU TRAVAIL
- DIAGNOSTIC TECHNIQUE GLOBAL (DTG) POUR LES COPROPRIETES - LOI N° 2014-366 POUR L'ACCES AU LOGEMENT ET UN URBANISME RENOVE « ALUR », A L'EXCLUSION DE MISSIONS RELEVANT D'UN PROFESSIONNEL DE LA VENTE OU DE LA LOCATION DE BIENS IMMOBILIERS.
- DIAGNOSTIC ACCESSIBILITE HANDICAPES
- EXPERTISE EN VALEUR VENALE ET LOCATIVE (SOUS RESERVE D'OBTENTION DE FORMATION)
- ETAT DESCRIPTIF DE DIVISION

La garantie Responsabilité civile professionnelle s'exerce à concurrence de 5 000 000 € par année d'assurance.

La présente attestation est valable du 01/03/2018 au 01/01/2019 et ne peut engager l'assureur au-delà des limites et conditions du contrat auquel elle se réfère.

Ce contrat permet à l'assuré de satisfaire à l'obligation d'assurance de responsabilité civile professionnelle résultant des dispositions de l'article R271-2 du Code de la Construction et de l'Habitation (décret n° 2006-1114 du 5 septembre 2006 relatif aux diagnostics techniques immobiliers) pour l'établissement des documents visés à l'article L271-4 dudit Code.

L'assuré doit être titulaire d'une certification de compétence en cours de validité délivrée par un organisme accrédité dans le domaine de la construction ou employer des salariés ou être constitué de personnes physiques qui disposent de ladite certification de compétence en cours de validité pour l'établissement des documents visés aux articles L271-4 et L134-1 du code de la Construction et de l'Habitation.

A défaut la garantie n'est pas acquise.

Le présent document, établi par AXA, est valable jusqu'au 01/01/2019 sous réserve du paiement des cotisations. Il a pour objet d'attester l'existence d'un contrat. Il ne constitue toutefois pas une présomption d'application des garanties et ne peut engager AXA au-delà des clauses, conditions et limites du contrat auquel il se réfère. Les exceptions de garantie opposables au souscripteur le sont également aux bénéficiaires de l'indemnité (résiliation, nullité, règle proportionnelle, exclusions, déchéances, ...).

Toute adjonction autre que le cachet et la signature du représentant de la Société est réputée non écrite.

Fait à Pessac, le 15/02/2018 - Pour la Compagnie,

VD ASSOCIES
81, Bd Pierre Premier
33110 LE BOUSCAT
RCS : 794 672 238 ORIAS : 13010220
Tél. : 05 56 30 95 75

PEFC 10-31-1483 / Contrôle PEFC



UNE NORME ISO 26000

CERTIFICAT DE COMPETENCES



Certificat de compétences Diagnostic Immobilier



N° CPDI 3869

Version 01

Je soussigné, Philippe TROYAUX, Directeur Général d'I.Cert, atteste que :
Monsieur Gaëtan BEDEL

Est certifié(e) selon le référentiel I.Cert dénommé CPE DI DR 01, dispositif de certification de personnes réalisant des diagnostics immobiliers pour les missions suivantes :

Amiante **Repérage et diagnostic amiante dans les immeubles bâtis**
Date d'effet : 22/04/2016, date d'expiration : 21/04/2021

En foi de quoi ce certificat est délivré, pour valoir et servir ce que de droit.
Edité à Saint-Grégoire, le 23/05/2016

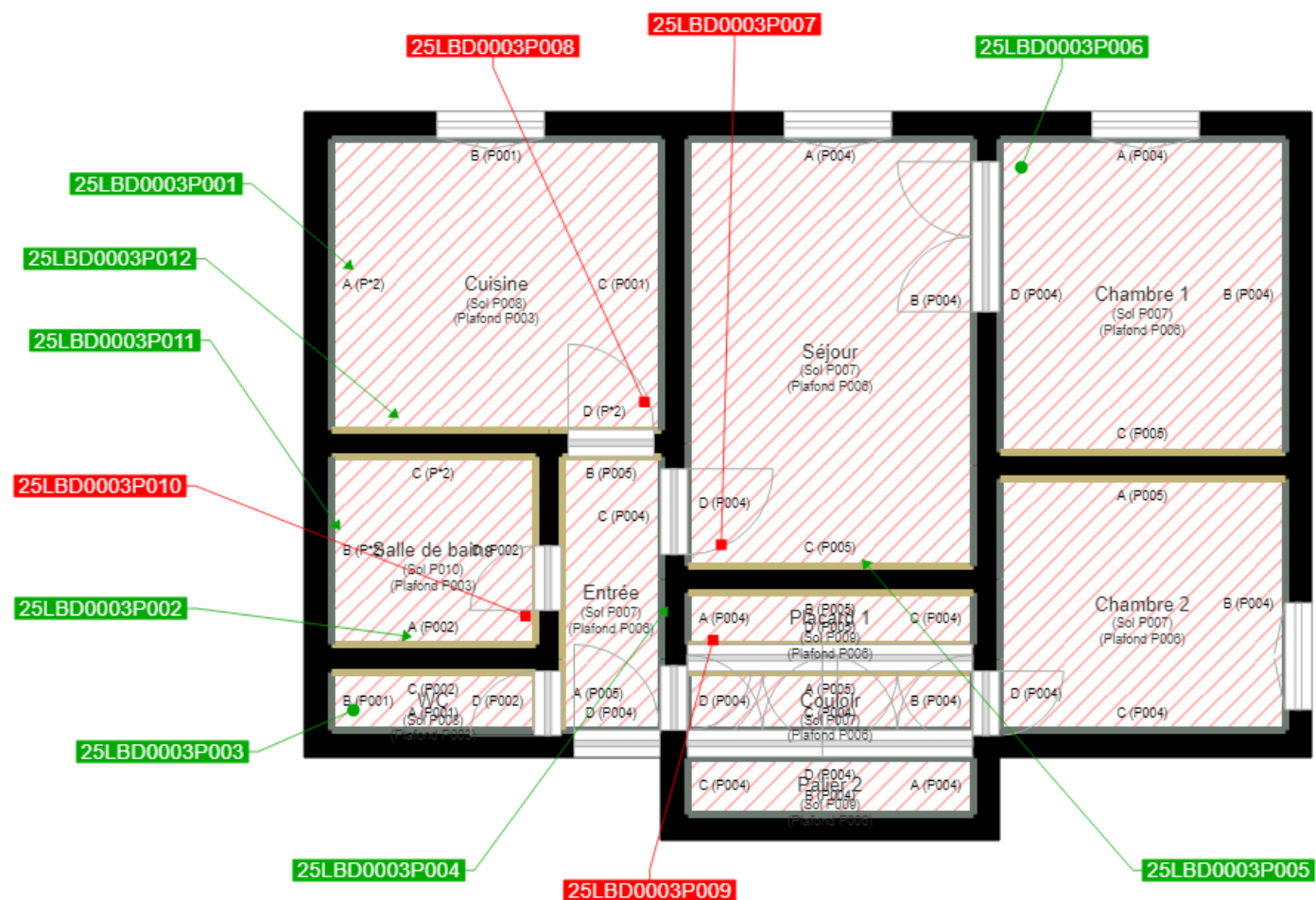
Arrêté du 6 avril 2007 définissant les critères de certification des compétences des personnes physiques réalisant l'état de l'installation intérieure de gaz modifié par les arrêtés du 15/12/2009 et du 15/12/2011. Arrêté du 16 octobre 2006 définissant les critères de certification des compétences des personnes physiques réalisant le diagnostic de performance énergétique modifié par les arrêtés du 09/12/2009 et du 13/12/2011. Arrêté du 30 octobre 2006 définissant les critères de certification des compétences des personnes physiques réalisant l'état relatif à la présence de termites dans le bâtiment modifié par les arrêtés du 14/12/2009, du 11/12/2011 et du 14/02/2012. Arrêté du 21 novembre 2006 définissant les critères de certification des compétences des personnes physiques opérateurs de repérage et de diagnostic amiante dans les immeubles bâtis. Arrêté du 21 novembre 2006 définissant les critères de certification des compétences des personnes physiques opérateurs des constats de risque d'exposition au plomb ou agréés pour réaliser des diagnostics plomb dans les immeubles d'habitation modifié par l'arrêté du 07/12/2011. Arrêté du 8 juillet 2003 définissant les critères de certification des compétences des personnes physiques réalisant l'état de l'installation intérieure d'électricité modifié par les arrêtés du 10/12/2009 et du 02/12/2011.

I.Cert
Institut de Certification
Certification de personnes
Diagnostic Immobilier
Portée disponible sur www.icert.fr

Parc EDONIA - Bâtiment G - Rue de la Terre Victoria - 35760 Saint-Grégoire



CPDI FR11 rév 10



	Murs périphériques / Plaques de plâtre
	Murs Bois
	Murs Brique
	Murs Béton brut
	Cloisons Plaques de plâtre
	Murs carreaux de plâtre
	Murs Béton / Enduit
	Murs porteurs et/ou mur de refend / Plaques de plâtre
	Murs périphériques / Doublage (plaque de plâtre + isolant)
	Torchis
	Murs Amiantés
	Murs Brique / Enduit
	Murs Brique plâtrière

	Prélèvements de sol amiantés
	Prélèvements de sol non amiantés
	Prélèvements de plafonds amiantés
	Prélèvements de plafonds non amiantés
	Prélèvements de murs amiantés
	Prélèvements de murs non amiantés
	Autres types de prélèvements amiantés
	Autres types de prélèvements non amiantés
	Sol amianté
	Plafond amianté
	Sol et Plafond amiantés